



Сенсорный моноблок «POScenter Atlas 15"» Модификация со стендом S-90



Руководство пользователя

Содержание

| | |
|---|----|
| 1. Инструкции по безопасности | 3 |
| 2. Требования к электропитанию компьютерной техники | 4 |
| 3. Комплектация | 4 |
| 4. Технические характеристики сенсорного моноблока..... | 5 |
| 5. Обзор моноблока | 6 |
| 6. Панели интерфейсов | 6 |
| 7. Крепление VFD монитора | 7 |
| 8. Крепление дополнительного монитора 15” | 8 |
| 9. Крепление MSR считывателя | 9 |
| 10.VESA крепление | 10 |
| 11.Габариты | 11 |

1. Инструкции по безопасности

1. Внимательно прочитайте эти инструкции. Сохраните эти инструкции для дальнейшего использования.
2. Следуйте всем предупреждениям и инструкциям, указанным на изделии.
3. Не используйте этот продукт рядом с водой.
4. Чтобы отсоединить аппарат от электросети, выключите питание и выньте вилку шнура питания из розетки. Розетка должна быть легко доступна и находиться в непосредственной близости от аппарата.
5. Не ставьте этот продукт на неустойчивую тележку, подставку или стол. Продукт может упасть, что приведет к серьезному повреждению продукта.
6. Щели и отверстия в корпусе и задней или нижней части предназначены для вентиляции, чтобы обеспечить надежную работу изделия и защитить его от перегрева. Эти отверстия не должны быть заблокированы или закрыты. Запрещается закрывать отверстия, размещая изделие на кровати, диване, ковре или другой подобной поверхности. Этот продукт никогда не следует размещать рядом с радиатором или обогревателем или над ним, а также во встроенном оборудовании, если не обеспечена надлежащая вентиляция.
7. Данный продукт должен работать от источника питания, указанного на маркировочной этикетке.
8. Если вы не уверены в том, какой тип питания доступен, обратитесь к своему дилеру или в местную энергетическую компанию.
9. Не позволяйте ничему опираться на шнур питания. Не размещайте этот продукт там, где люди будут ходить по шнуру.
10. Никогда не помещайте какие-либо предметы в это изделие через прорези в корпусе, так как они могут коснуться опасных точек напряжения или короткого замыкания, что может привести к пожару или поражению электрическим током. Никогда не проливайте жидкость на изделие.

2. Требования к электропитанию компьютерной техники

Электропитание должно осуществляться от однофазной сети переменного тока напряжением от 198 В до 242 В и частотой 50-60 Гц с обязательным наличием заземляющего проводника (TN-S) согласно действующим нормам ПУЭ-2000. Компьютерная техника должна подключаться к сети электропитания через электрические розетки, имеющие заземляющие контакты. Это способствует как безопасности пользователя, так и надёжности работы оборудования. Качество питающей электрической сети переменного тока должно соответствовать ГОСТ Р54149-2010. Стабильность и надёжность работы компьютерной техники непосредственно зависит от качества электропитания. В производственных и торговых помещениях для питания компьютерной техники необходимо использовать отдельную электрическую линию, к которой не должно присоединяться мощное электрооборудование, способное создавать коммутационные всплески и провалы напряжения (холодильные установки и другое промышленное оборудование). Условия эксплуатации должны соответствовать ГОСТ Р50839-95 "Совместимость технических средств электромагнитная. Устойчивость средств вычислительной техники и информатики к электромагнитным помехам. Требования" и ГОСТ 50628-93 "Совместимость электромагнитная машин электронных вычислительных персональных. Устойчивость к электромагнитным помехам. Технические требования" Для предотвращения попадания грозовых разрядов в линии электропитания или иных нарушений качества электроснабжения следует использовать сетевые фильтры с функцией ограничения импульсных скачков напряжения, стабилизаторы, или источники бесперебойного питания (ИБП). Наилучшими параметрами обладают ИБП архитектуры Онлайн (двойное преобразование).

3. Комплектация

| Наименование | Количество |
|--|------------|
| Сенсорный моноблок «POScenter Atlas 15" со стендом S-90» | 1 |
| Блок питания | 1 |
| Кабель питания | 1 |
| Краткий паспорт | 1 |

4. Технические характеристики

| | |
|----------------------------|---|
| Процессор (CPU) | Intel Celeron J4125 Quad core 2.7GHz |
| Память (RAM) | 1*DDR4 1.2V 2400MHz, (макс. 8 Gb) |
| Накопитель | M2 SATA 2280 (макс. 128Gb) |
| Экран | 15", LVDS, 1024*768, абсолютно плоский, без канта |
| Сенсорный экран | 15" емкостной P-CAP |
| Монитор (второй-LCD) | 1 шт. VGA (Intel® HD Graphics) |
| LAN | 1 шт. |
| Serial (RS-232C) | 2 шт.*DSUB-9P, (COM x 2 шт.: COM #1 - 0V, COM #2 можно подать питание 0V,5V,12V джамперами) |
| USB | 8 шт. (4шт. внизу корпуса + 4 шт. сбоку корпуса) |
| VGA | 1 шт. |
| HDMI | 1 шт. |
| Audio | 2 шт. (1xLine out, 1x Mic-in) |
| Порт питания 2-го монитора | 1 шт. |
| Интерфейс расширения | mini-PCIe |
| Блок питания (внешний) | 60 W, Input AC 100~240V/50~60HZ, DC 12V/5.0A |
| Изменение угла наклона | 0° ~ 90° |
| Охлаждение | Безвентиляторное |
| Габариты (Ш*В*Г), мм | Без коробки 350*280*318; Коробка 470*390*275; Мастербокс 595*505*410 (2 шт. в 1) |
| Вес, кг | Мастербокс 14.6; Коробка 6.65; Без коробки 5,3 |
| Поддерживаемые ОС | Windows 10 IoT Entry |
| Считыватель магнитных карт | MSR123 (опционально) |
| Монитор покупателя | 15" (опционально) |
| Дисплей покупателя (VFD) | 2X20 VFD (опционально) |
| Крепление на стену | Отверстия под крепление VESA 75x75 |

5. Обзор POScenter Atlas 15" со стендом S-90



6. Панель интерфейсов POScenter Atlas 15" со стендом S-90



7. Крепление VFD монитора



К POS моноблоку Atlas 15" со стендом S-90, можно подключить дополнительный VFD дисплей 2х20, который крепится на четыре винта отмеченных на рисунке слева.

Винты следует заворачивать не до конца, чтобы затем на них можно было навесить крепление самого дисплея.



В комплекте с дисплеем поставляется 5 винтов и шестигранный ключ.



POScenter Atlas 15"

S-90

VFD

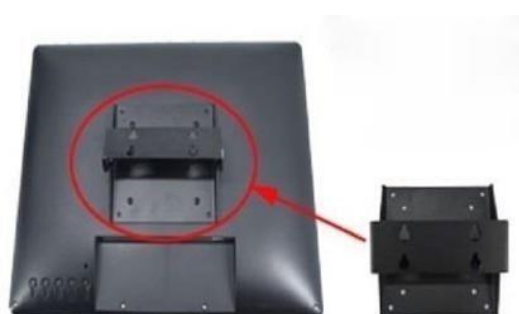
8. Крепление дополнительного монитора 15"

К POScenter Atlas 15" со стендом S-90 возможно подключить дополнительный монитор 15" с помощью металлического кронштейна (кронштейн поставляется с установочным комплектом дополнительного монитора).

Вкрутите 4 винта, из установочного комплекта, в 4 отверстия на стенде S-90. Винты следует заворачивать не до конца, чтобы затем на них можно было навесить металлический кронштейн из установочного комплекта.



Зафиксируйте 4 винтами металлический кронштейн на дополнительном мониторе 15"



Навесьте и зафиксируйте дополнительный монитор, на кронштейн, на 4 винта на стенде S-90



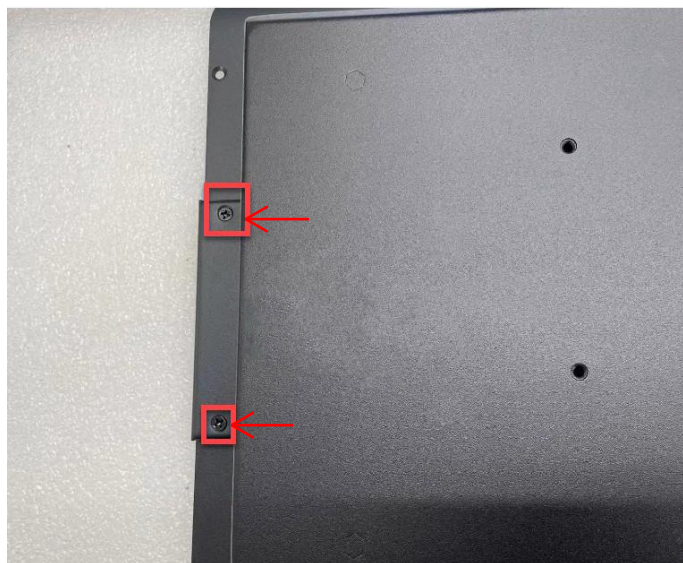
POScenter Atlas 15"

S-90

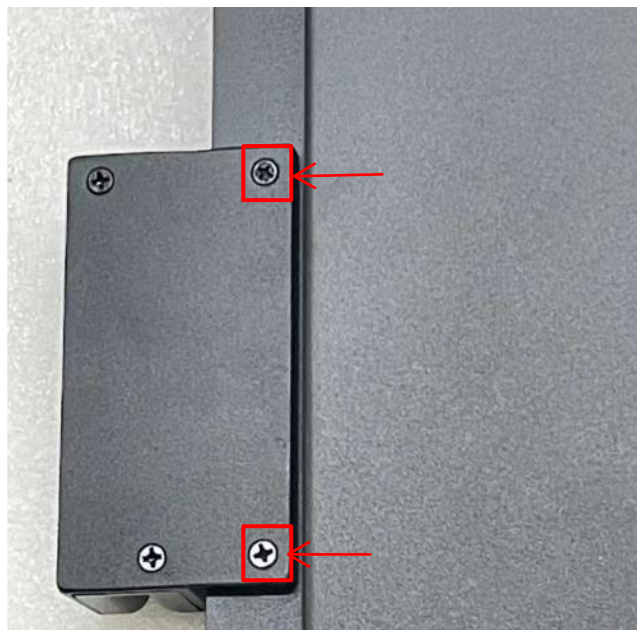
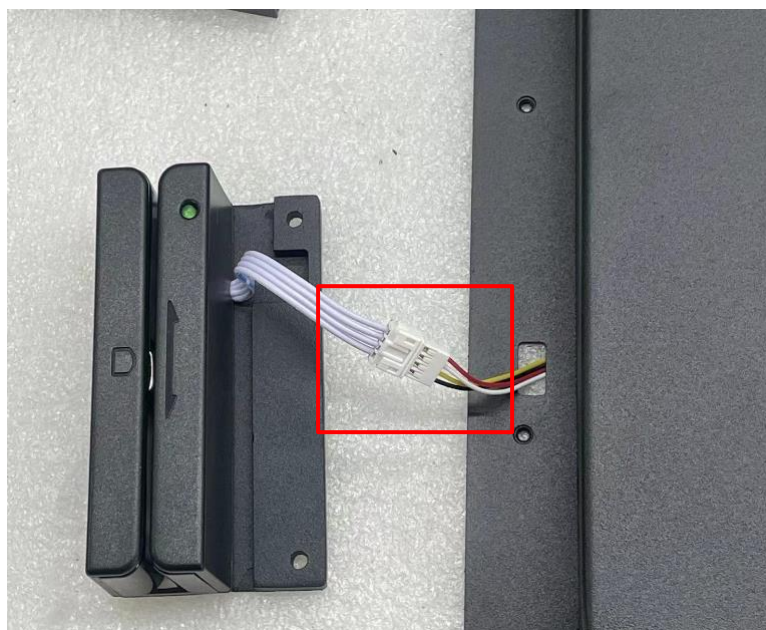
15"

9. Крепление MSR

Для установки считывателя магнитных карт MSR, на задней части корпуса найдите крышку, открутите 2 винта и снимите металлическую крышку. Под крышкой вы увидите кабель для MSR.



Подготовьте MSR считыватель и подключите его к интерфейсу. После чего закрепите MSR на моноблоке с помощью двух винтов М3*8мм.



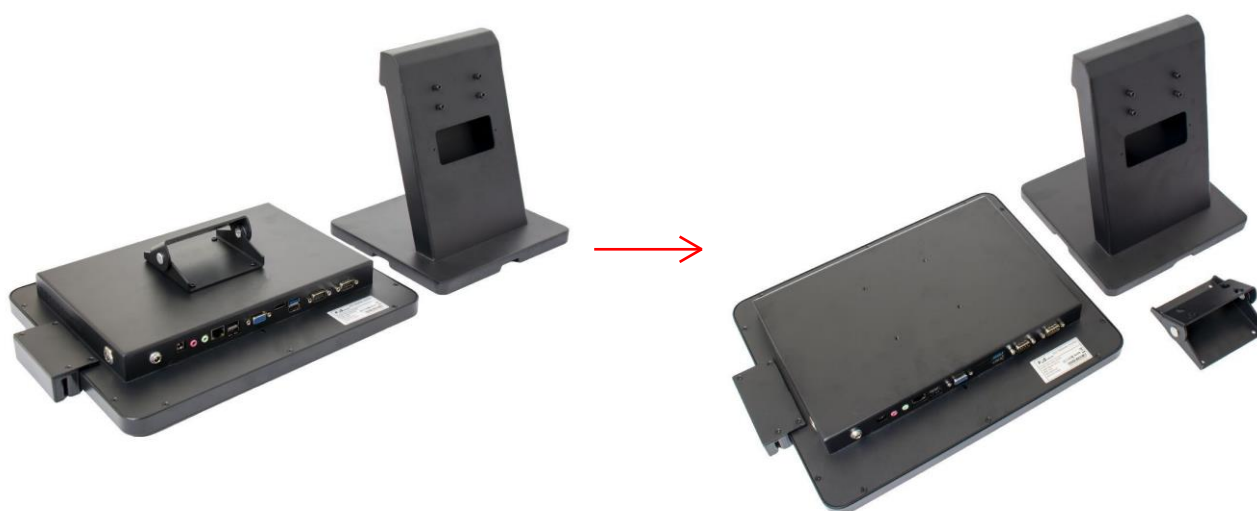
10. Крепление VESA

Сенсорный моноблок возможно установить на кронштейн или стену с помощью крепления VESA, стандарта 75x75мм.

Для крепления моноблока на VESA кронштейн необходимо использовать винты не длиннее 6 мм (не входят в комплект)! Иначе возможно повредить изделие. Использовать для этого винты, которыми моноблок крепится к стенду – категорически запрещается!



Отсоедините POS моноблок от стенда и затем открутите от моноблока кронштейн



Используя крепление VESA, стандарта 75x75мм, закрепите моноблок на 4 винта на кронштейн или на стену



11. Габариты



ООО «Центр-К» (POScenter)

<http://optPOScenter.ru>

sales@POScenter.pro

Поставщик: ООО «Центр-К», <https://optposcenter.ru>
115280, г. Москва, Проспект Андропова д.18 корп.7, офис 201.
Телефон тех поддержки 8 (495) 215-12-24

Служба поддержки и технических консультаций:

Техническая поддержка пользователей «Центр-К».

Решение проблем, возникающих во время эксплуатации торгового оборудования (ККМ, принтеров, сканеров, терминалов и т. п.) и программного обеспечения (от тестовых программ и драйверов до программно-аппаратных комплексов).

Телефон: +7(495) 215-12-24 (многоканальный)

E-mail: support@POScenter.pro

Отдел продаж:

Отдел по работе с клиентами, оформление продаж и документов, информация о наличии товаров.

Консультации по вопросам, связанным с торговым оборудованием, программным обеспечением, их интеграцией и внедрением.

Телефон: +7(495) 215-12-24(многоканальный)

Телефон/факс: +7(495) 215-12-24

E-mail: sales@POScenter.pro

Дополнительную информацию можно скачать с сайта: www.optPOScenter.ru

[http://www.optPOScenter.ru/showroom/pos-systems/ID 3497](http://www.optPOScenter.ru/showroom/pos-systems/ID_3497)

POSCENTER

РУКОВОДСТВО ПОЛЬЗОВАТЕЛЯ

Версия 1.0 10/2024



[http: //optPOScenter.ru/](http://optPOScenter.ru/)