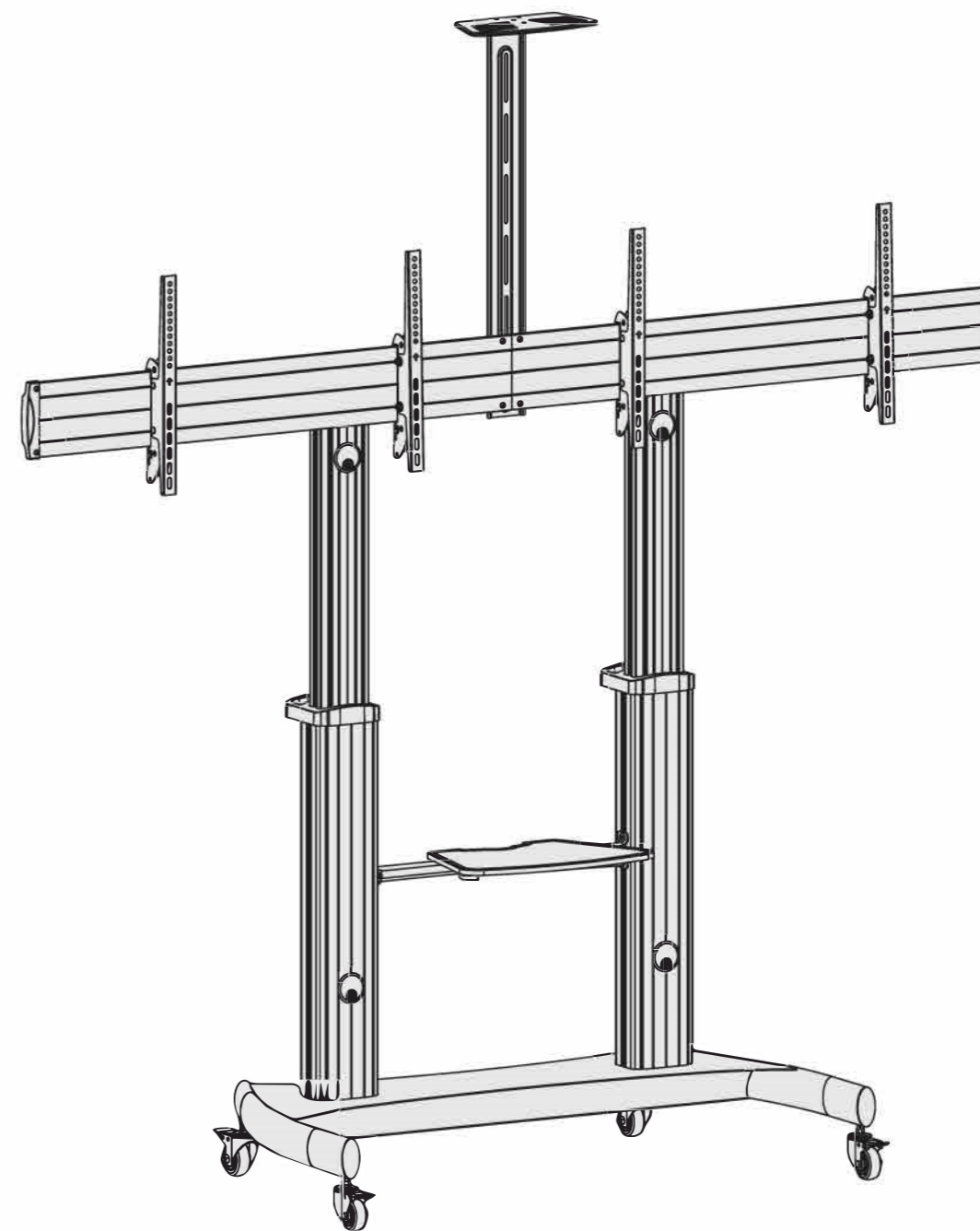


Мобильная стойка для двух дисплеев 37"-60"



ИНСТРУКЦИЯ ПО МОНТАЖУ

Эксплуатация

- Проверяйте надежность соединений примерно раз в три месяца
- По всем вопросам обращайтесь к вашему дистрибьютору

MH255

200x200/300x200
300x300/400x200
400x300/400x400
600x400


50кгx2/110lbsx2 5кг/11lbs 5кг/11lbs

Внимательно прочитайте данную инструкцию и следуйте ее указаниям в процессе монтажа. Если у вас остались вопросы, обратитесь к своему дилеру.



ВНИМАНИЕ

- Превышение максимального веса оборудования, указанного в данной инструкции, может послужить причиной травмы или порчи оборудования.

Следуйте указаниям настоящей инструкции. Неправильное обращение с оборудованием во время монтажа может послужить причиной травм и нанесения вреда здоровью людей.

Монтаж должен осуществляться только квалифицированным персоналом, с использованием безопасного инструмента, подходящего для данного вида работ.

Следите за тем, чтобы поддерживаемые компоненты были надежно закреплены на поверхностях крепления.

Используйте поставляемый в комплекте крепеж. Не перетягивайте винты при соединении компонентов крепления между собой.

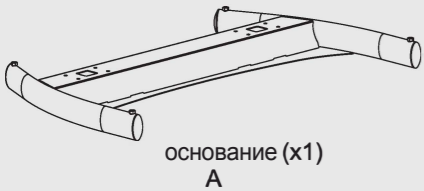
Крепление содержит мелкие компоненты, которые могут послужить причиной удушья при проглатывании детьми. Держите компоненты крепления в недоступном для детей месте.

Данное крепление предназначено для использования только внутри помещений. Использование данного продукта вне помещения может послужить причиной порчи оборудования или травм людей.

Требования к установке



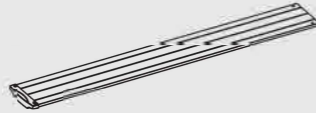
Список компонентов



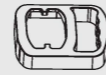
основание (x1)
A



колеса (x4)
B



универсальная
пластина
(x2) C



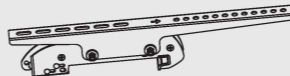
пластиковая
ручка (x2) D



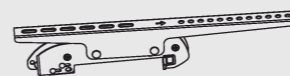
левая колонна
(x1) E



правая колонна
(x1) F



левый ТВ кронштейн
(x2) G



правый ТВ кронштейн
(x2) H



верхняя крышка (x2)
I



соединитель
(x2) J



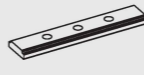
DVD полка (x1)
K



соединительная
планка (x1) L



полка для камеры (x1)
M



монтажная
пластина (x2)
N



монтажная планка
для DVD полки (x1)
O



ручка (x2)
P



M6x15 (x4)
Q



M6x25 (x2)
R



M6x25 (x2)
S



M4x6 (x3)
T



M4x6 (x2)
U



M6x25 (x2)
V



M6x14 (x10)
W



M8x25 (x8)
X



M6x25 (x2)
Y



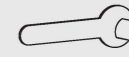
φ 18x φ 8 (x2)
Z



D6 (x2)
A1



Шестигранный ключ (x1)
B1



гаечный ключ (x1)
C1

ВНИМАНИЕ: Перед установкой убедитесь, что вы получили все детали в соответствии со списком компонентов. Если какие-либо детали отсутствуют или неисправны, обратитесь к вашему дилеру.

Крепеж M x2



M5x14 (x4)
M-A



M6x14 (x4)
M-B



M6x30 (x4)
M-C



M8x30 (x4)
M-D



M8x50 (x4)
M-E



мультишайба (x4)
M-F

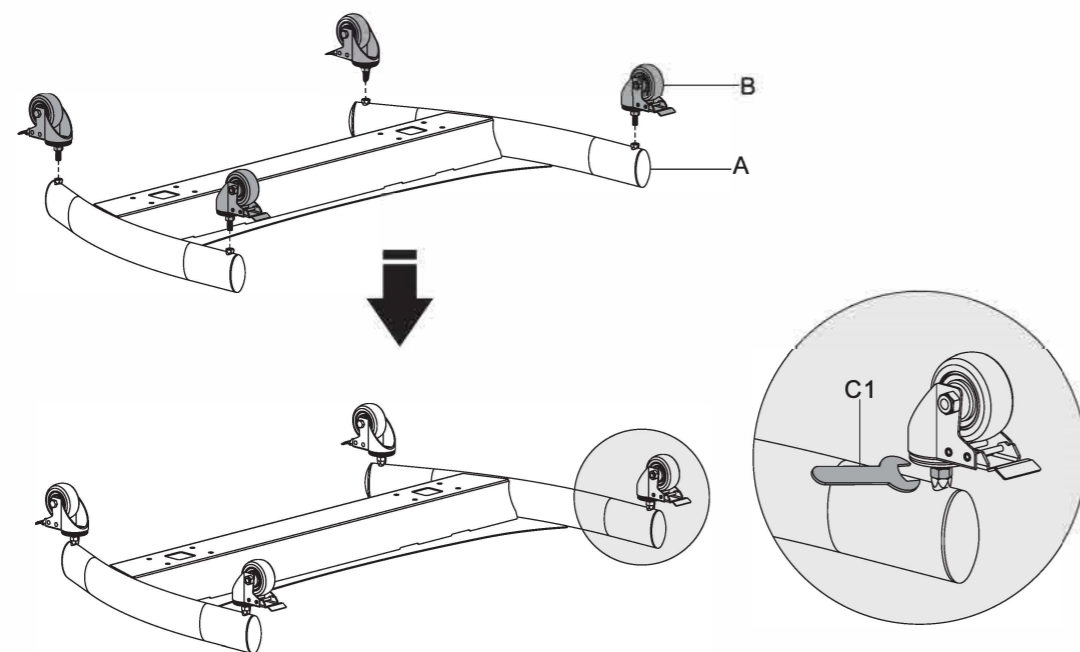


малая проставка
(x8) M-G



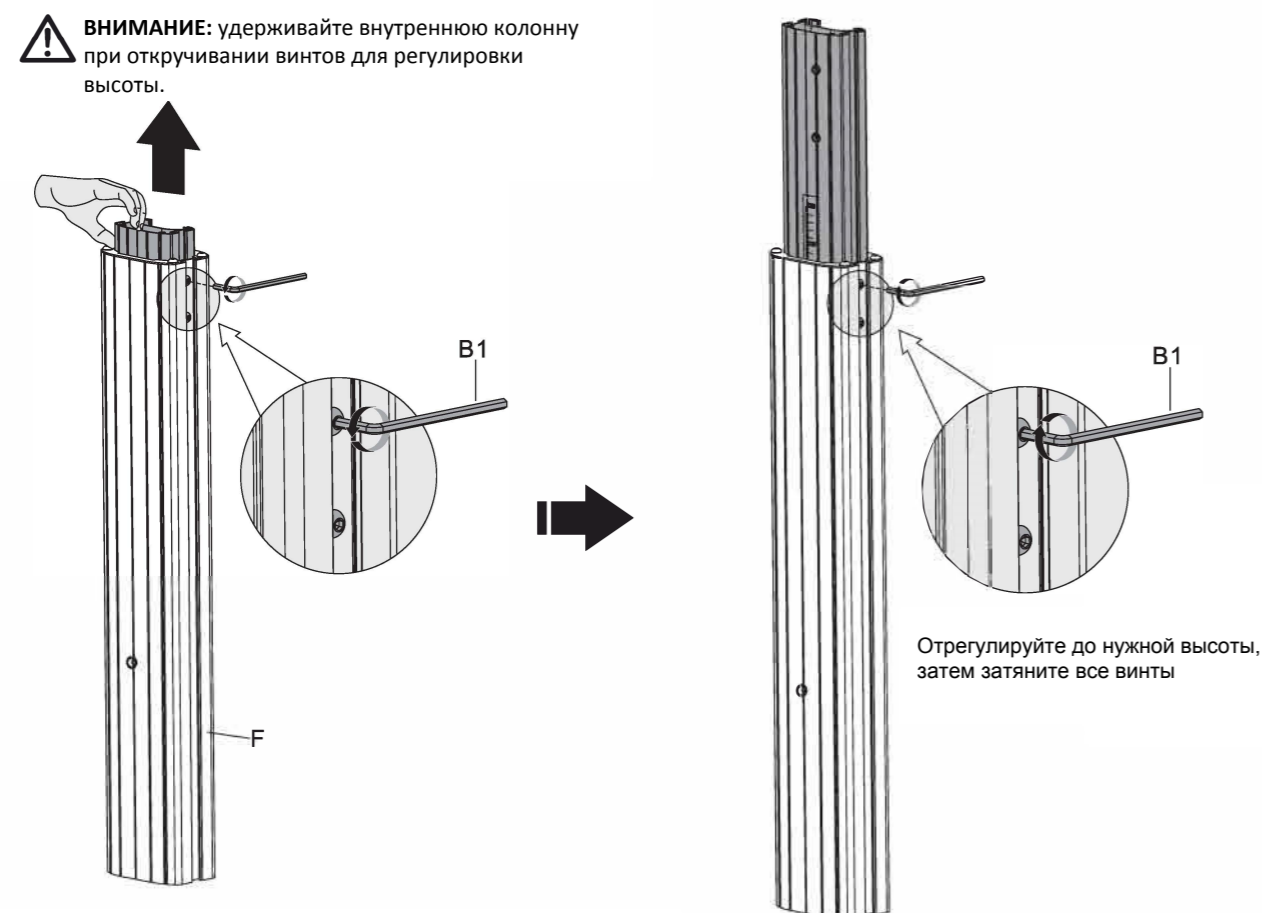
большая проставка
(x8) M-H

1. Установка колес

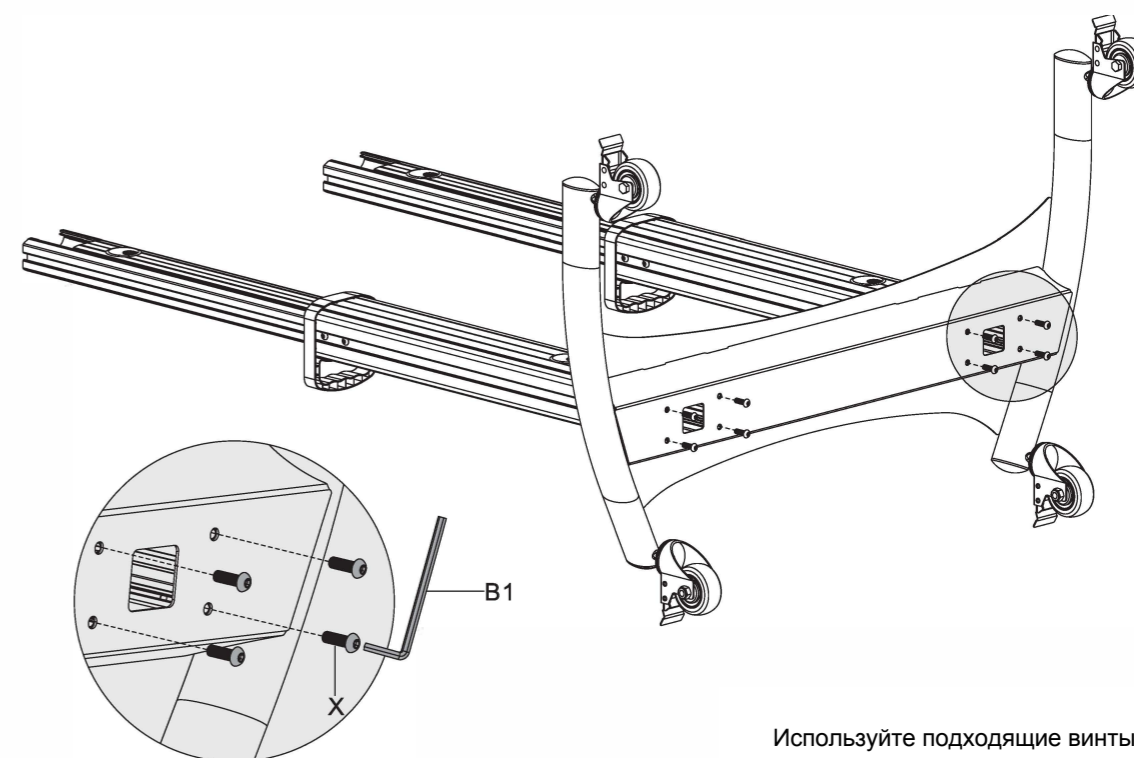
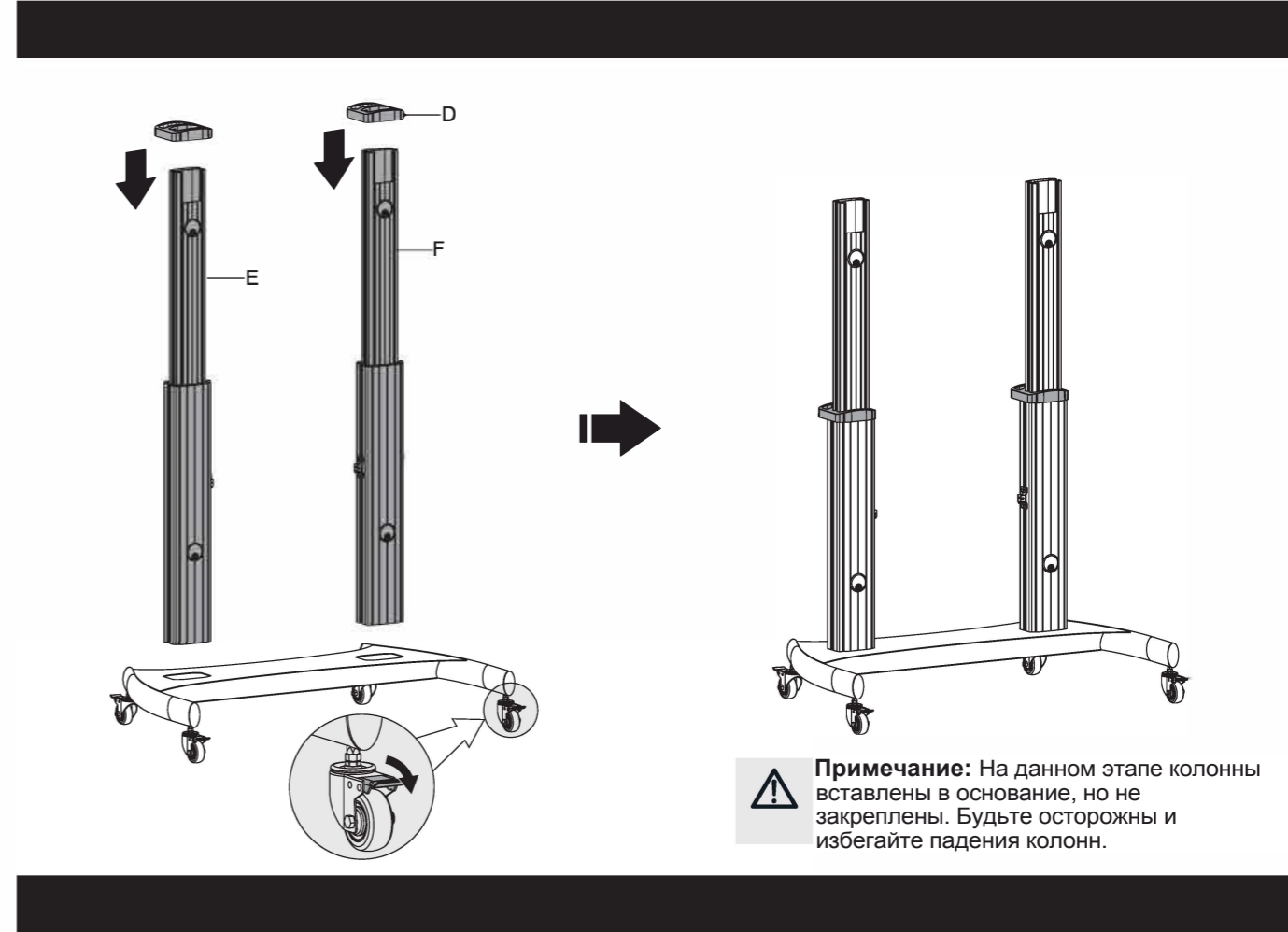


Примечание: Каждое колесо можно регулировать независимо для точной настройки. Слегка поверните гайку, чтобы опустить или поднять основание.

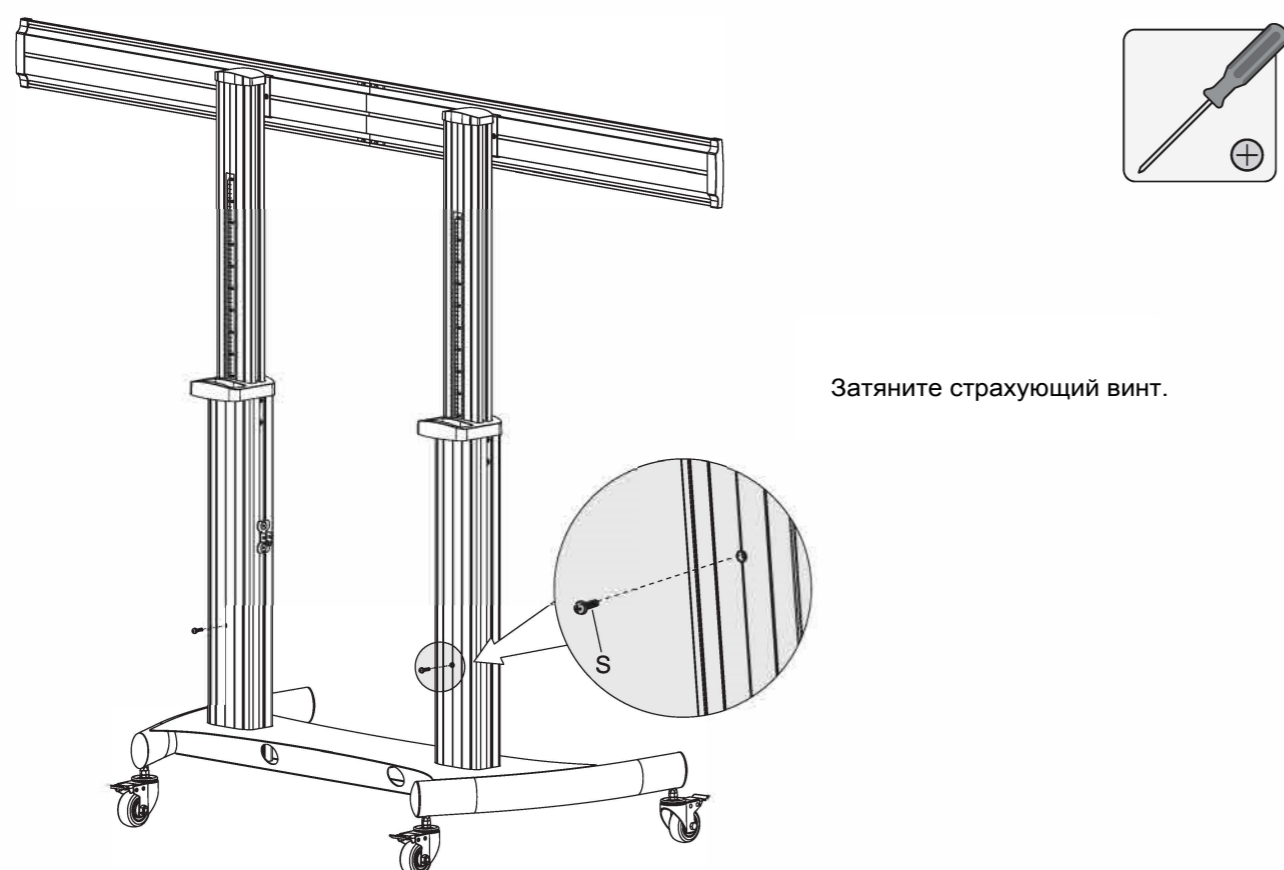
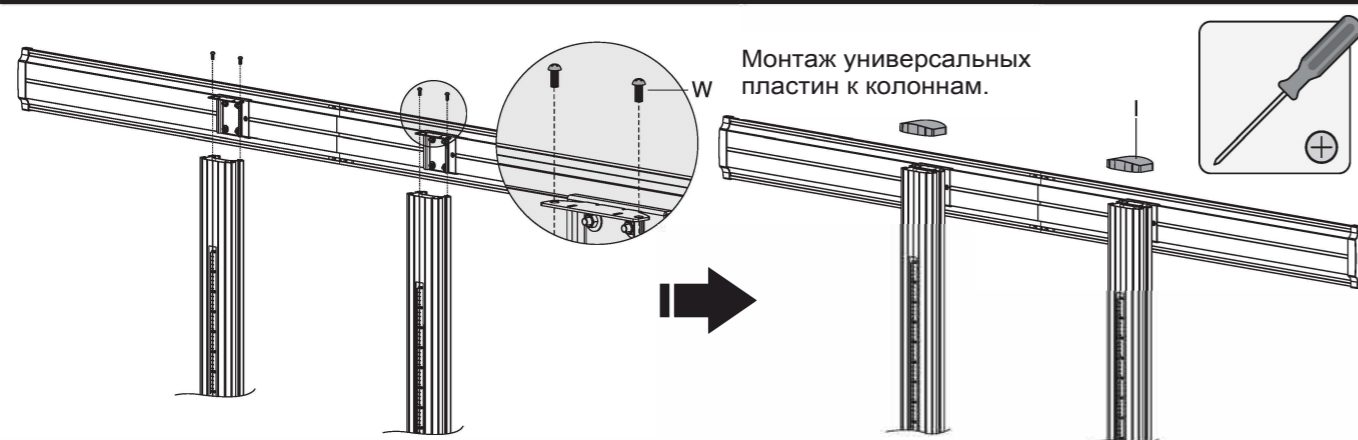
2. Монтаж вертикальных колонн к основанию



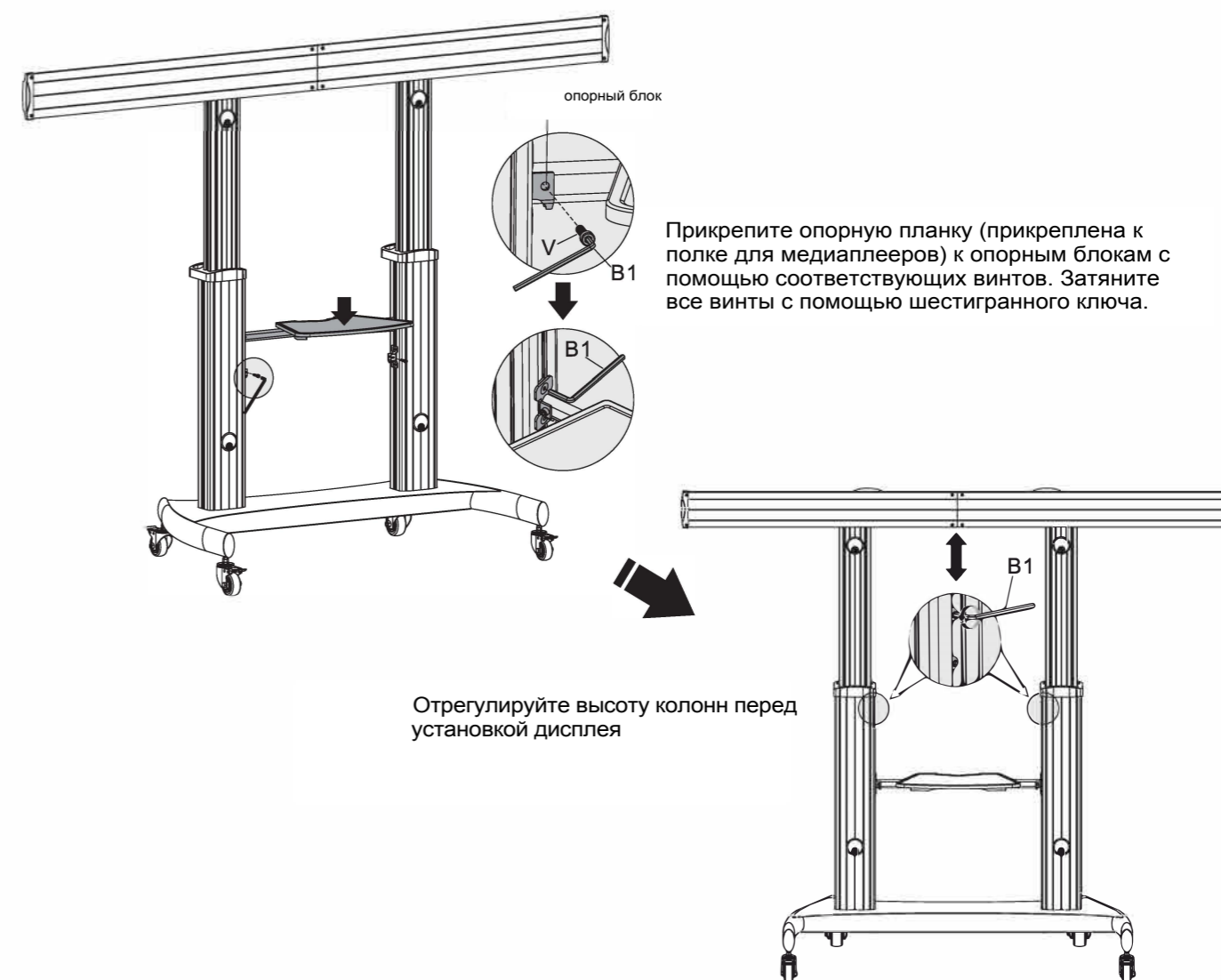
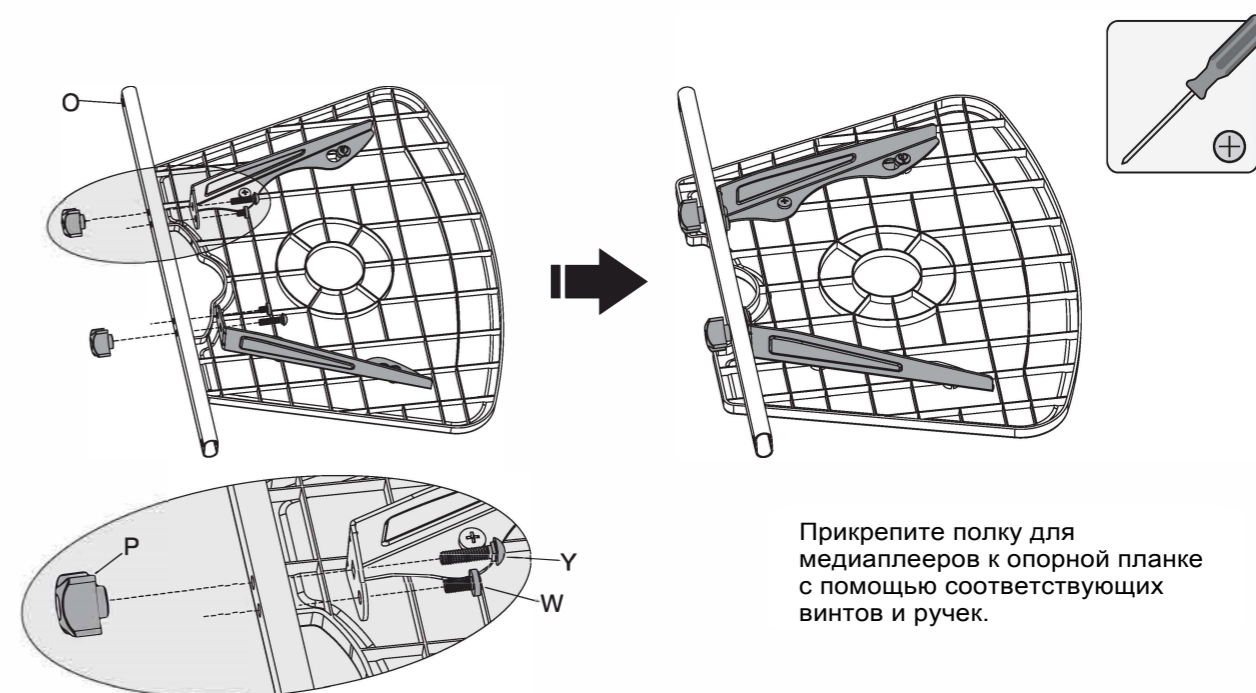
Аналогично смонтируйте вторую колонну.
Примечание: Убедитесь, что обе колонны находятся на одинаковой высоте, используя индикатор высоты в качестве ориентира.



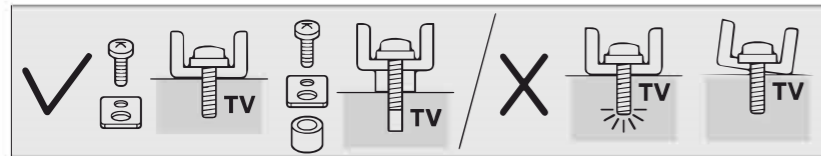
Используйте подходящие винты для крепления колонн к основанию. Затяните все винты с помощью шестигранного ключа.



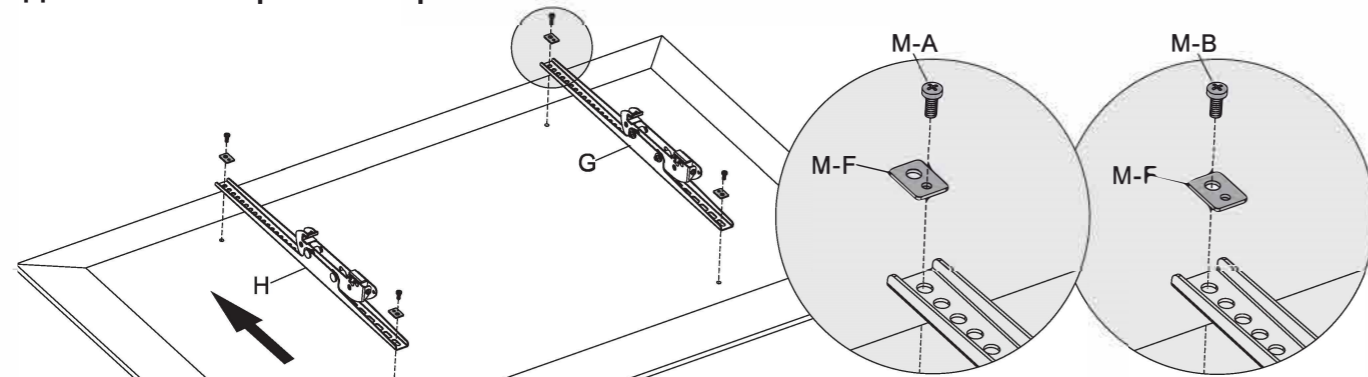
3. Сборка полки под медиаплеер



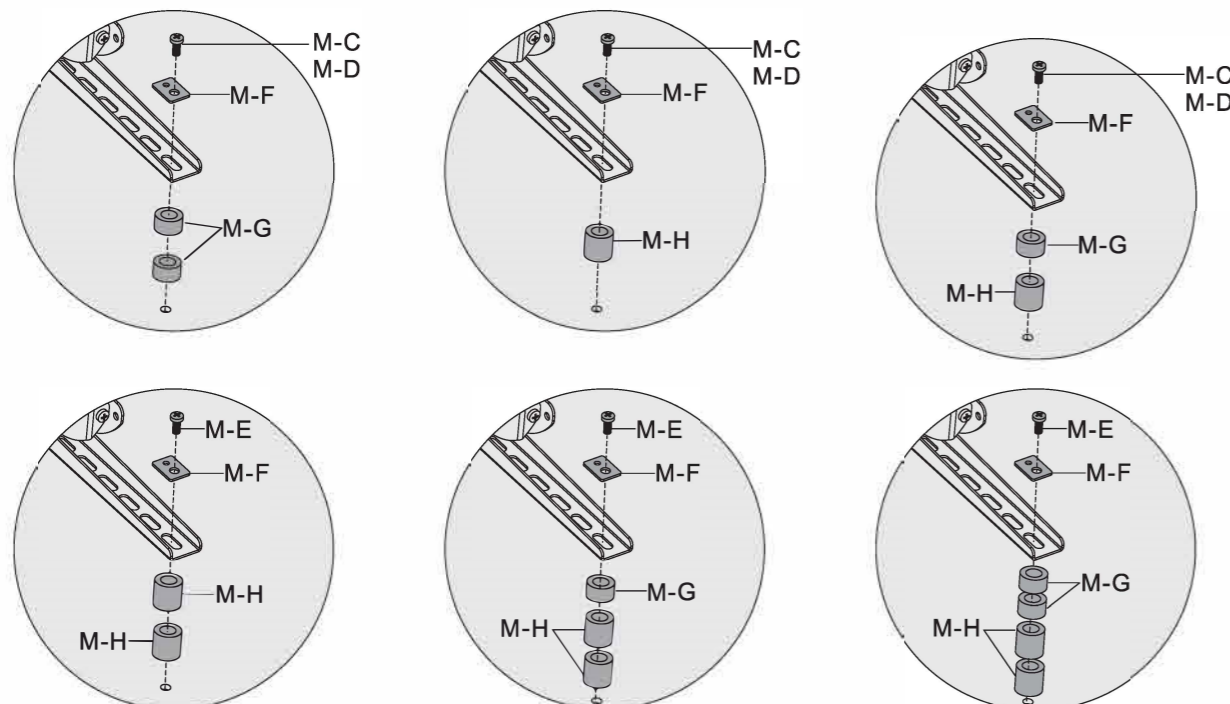
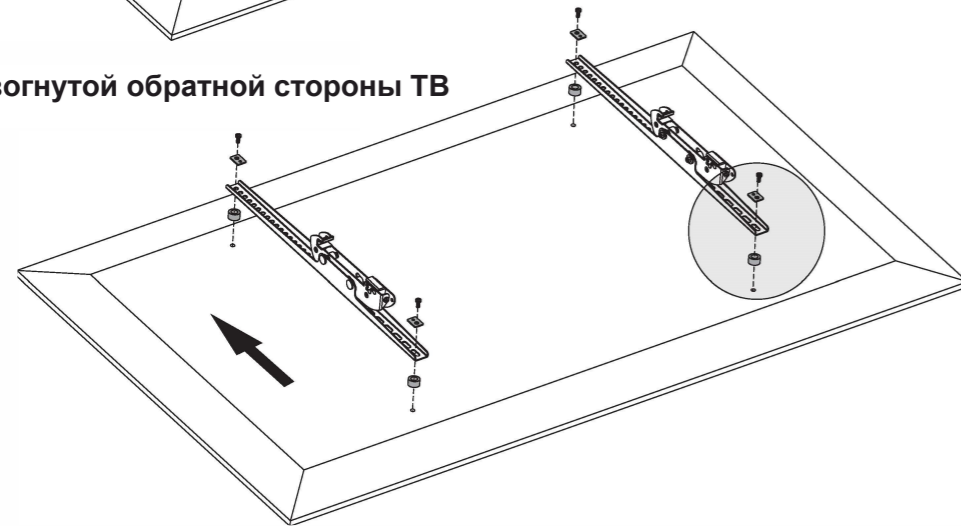
4. Крепление кронштейнов к телевизору



Для плоской обратной стороны ТВ



Для вогнутой обратной стороны ТВ



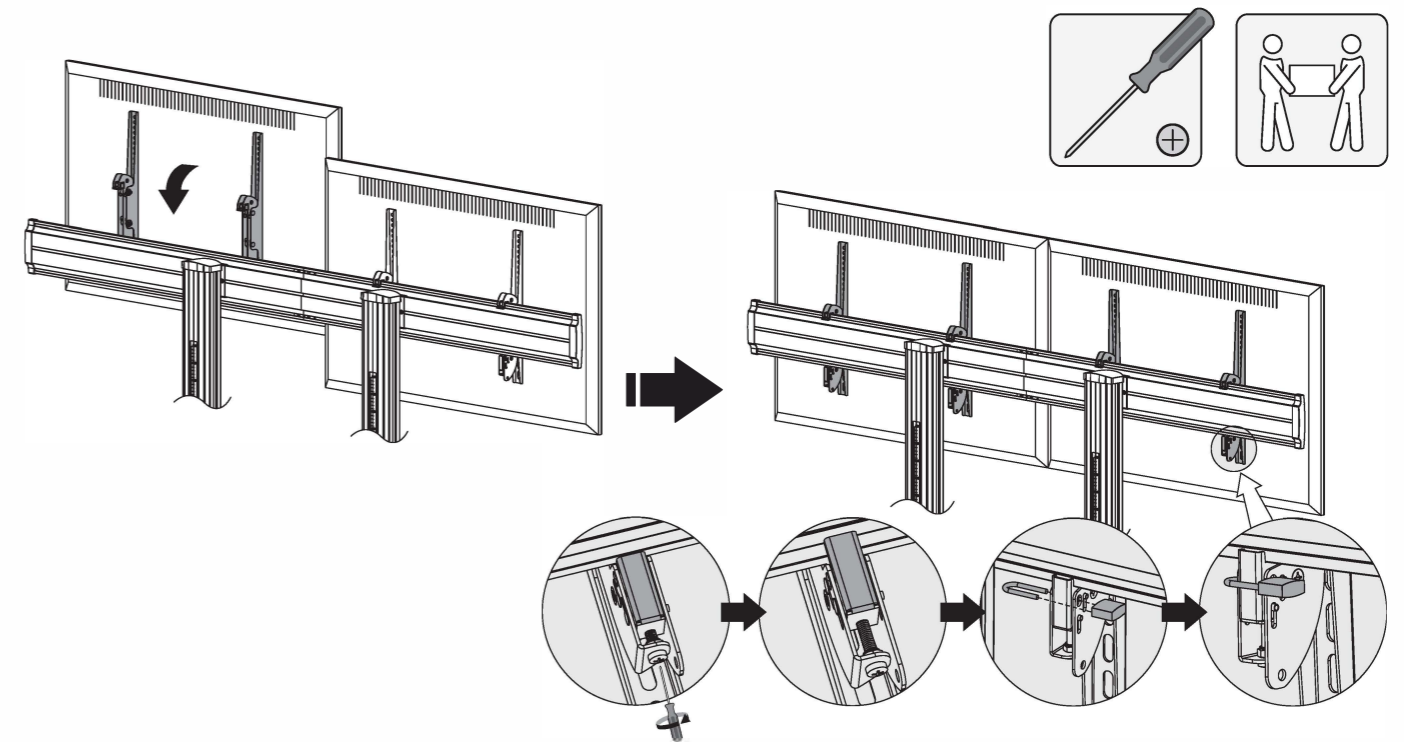
M-A 		M-B 	
M-C 		M-D 	
M-E 		M-F 	
M-G 		M-H 	

Примечание: Выберите соответствующие винты, шайбы и прокладки (при необходимости) в соответствии с типом экрана.

- Расположите ТВ кронштейны как можно ближе к центру дисплея.
- Прикрепите ТВ кронштейны к дисплею.

⚠ Затяните все винты, но не затягивайте слишком сильно.

5. Навешивание дисплея на универсальную пластину



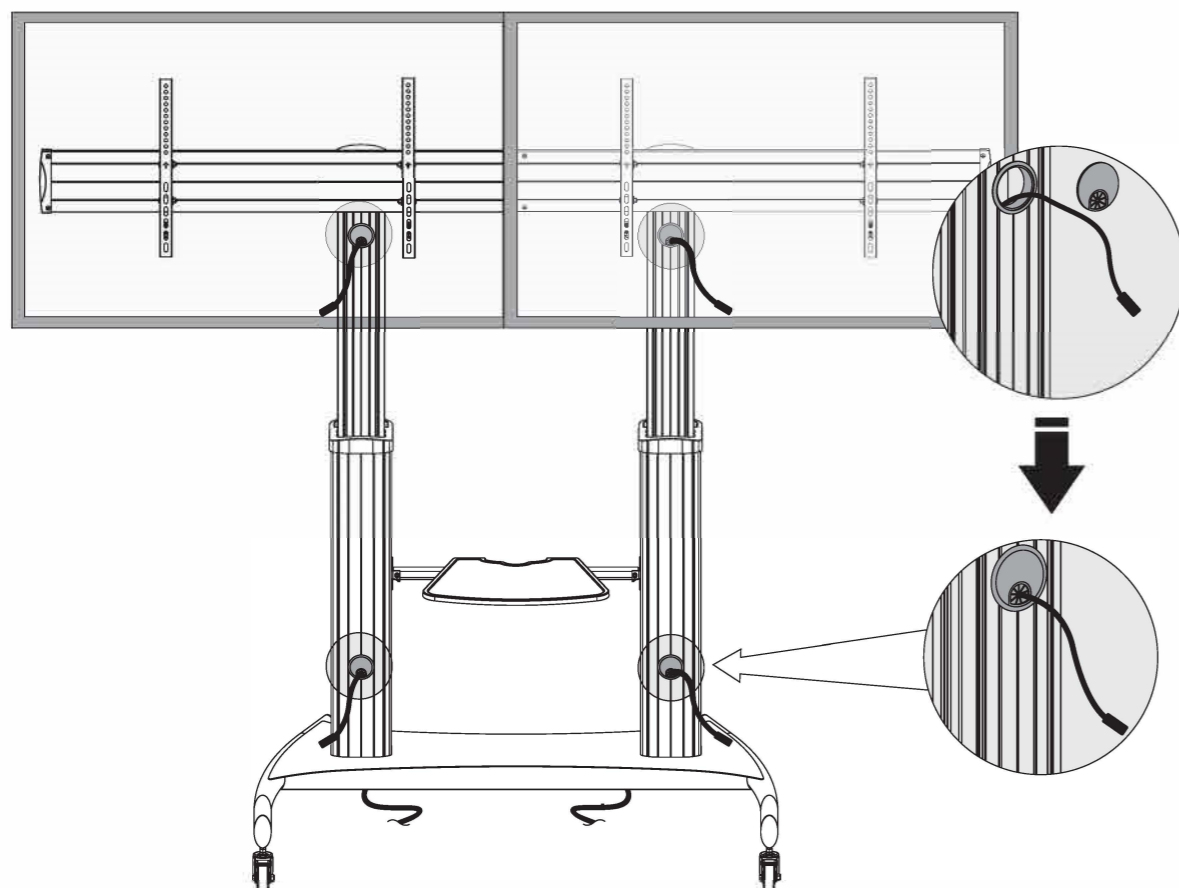
Навесьте ТВ кронштейны (прикрепленные к дисплею) на универсальную пластину. Поверните нижние винты против часовой стрелки для фиксации.

Поверните нижние винты по часовой стрелке, чтобы разблокировать.

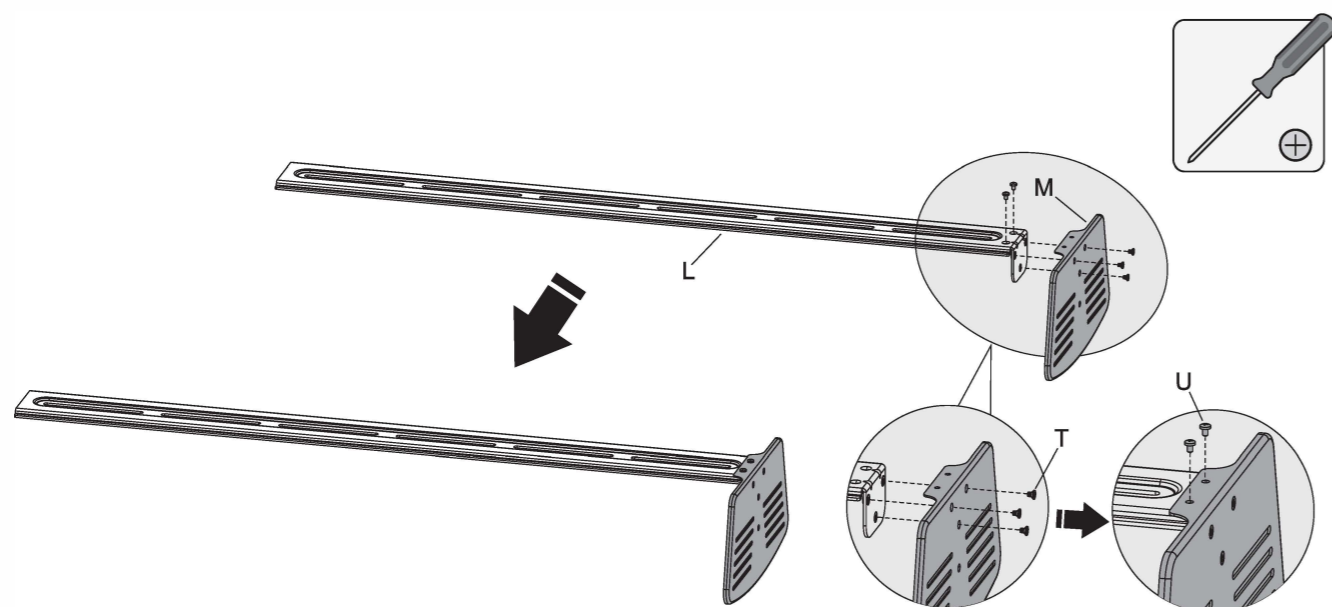
Используйте замок, для защиты от кражи (в комплект не входит.)

ВНИМАНИЕ: Убедитесь, что дисплей установлен правильно, прежде чем снимать его со стойки.

6. Прокладка кабеля

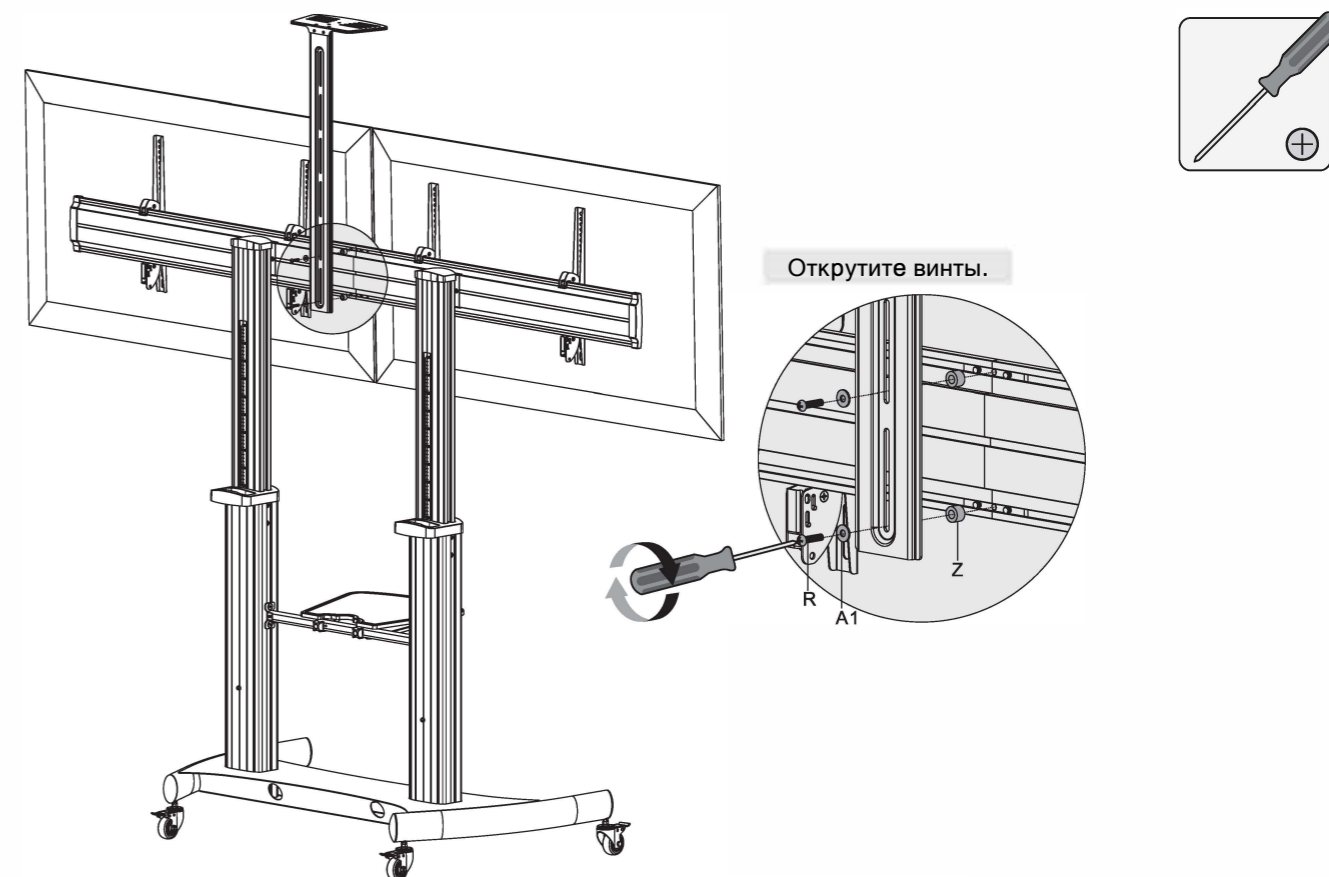


7. Монтаж полки для камеры



Прикрепите полку для камеры к соединительной пластине с помощью соответствующих винтов. Затяните все винты с помощью крестовой отвертки

8. Монтаж соединительной пластины



Прикрепите соединительную пластину к универсальной пластине с помощью снятых винтов. Затяните все винты с помощью крестовой отвертки

